

La **FLIR T1020** è una termocamera portatile ad alta definizione progettata per professionisti che richiedono misurazioni termiche precise e immagini di alta qualità. È particolarmente indicata per applicazioni industriali e diagnostica edilizia.

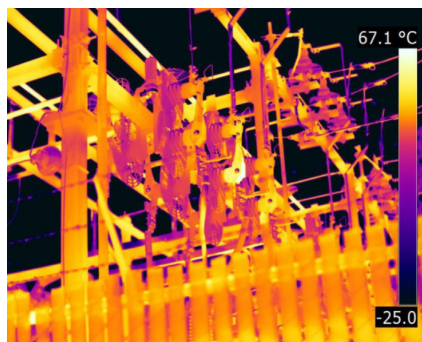
Sensore ad alta risoluzione: dotata di un sensore a infrarossi non raffreddato con risoluzione di 1024 x 768 pixel, che può essere potenziata fino a 3,1 megapixel utilizzando la tecnologia UltraMax®.

Caratteristiche principali

Sistema ottico avanzato: il sistema FLIR OSX™ Precision HDIR offre autofocus continuo e ottiche di precisione, garantendo misurazioni accurate anche a distanza.



TERMOCAMERA FLIR T1020



Blocco ottico orientabile: il blocco ottico può ruotare di 120°, facilitando l'acquisizione di immagini da diverse angolazioni senza compromettere la comodità dell'operatore. Intervallo di temperatura: capace di misurare temperature da -40 °C a +2000 °C, rendendola versatile per diverse applicazioni. Sensibilità termica: con una sensibilità inferiore a 0,02 °C a 30 °C, è in grado di rilevare anche minime differenze di temperatura. Display touchscreen: equipaggiata con un display touchscreen da 4,3 pollici con risoluzione di 800x480 pixel, che facilita la visualizzazione e l'analisi delle immagini sul campo.

Applicazioni

Manutenzione industriale: identificazione di surriscaldamenti in macchinari, valutazione dell'efficienza termica e prevenzione di guasti attraverso ispezioni regolari. Diagnostica edilizia: rilevamento di dispersioni termiche, infiltrazioni d'acqua, ponti termici e valutazione dell'isolamento degli edifici.

